

Спроб. №

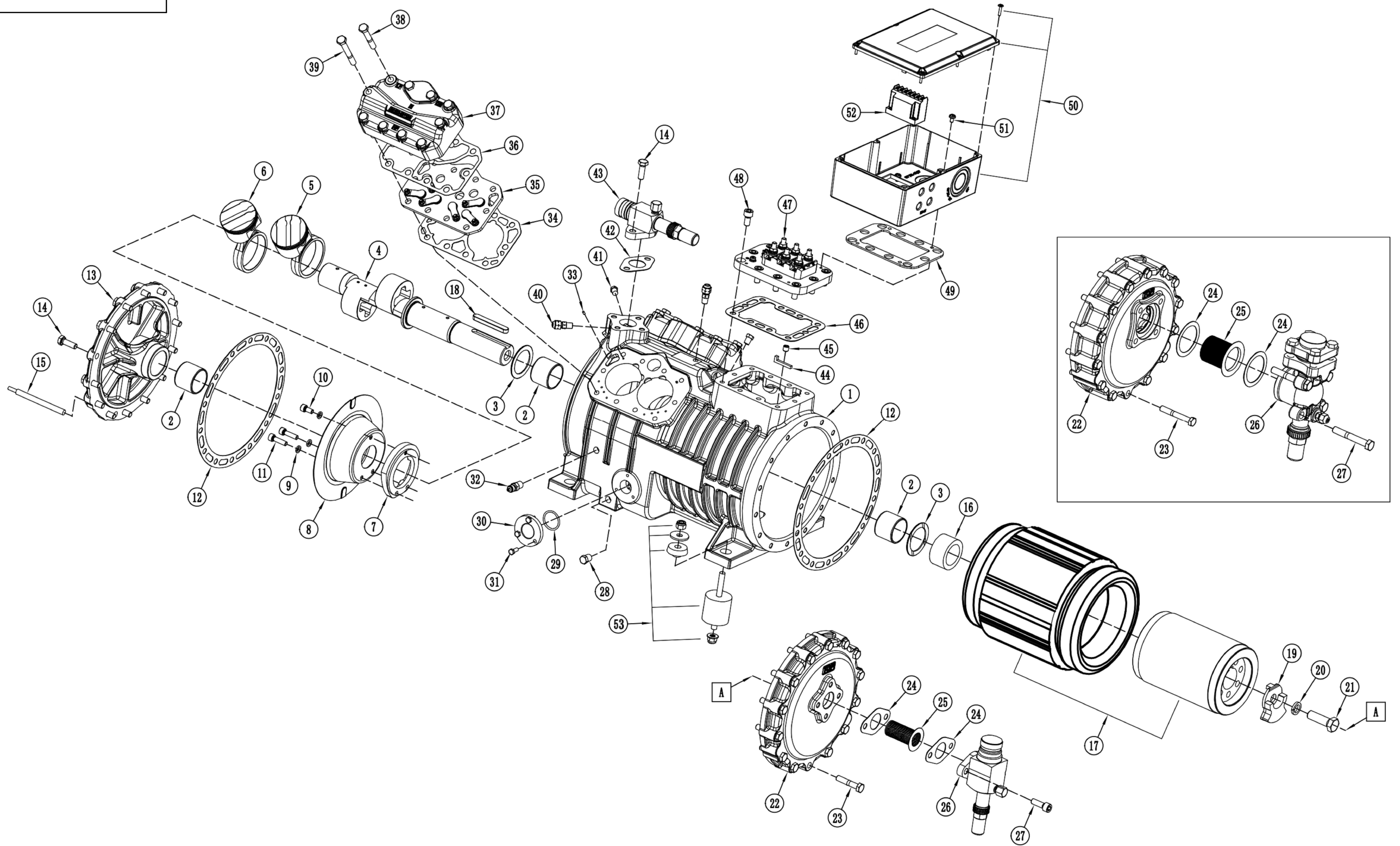
Взам. №

Подп. и дата

Подп. и дата

Подп. и дата

Перв. примен.



Изм.	Лист	№ докум.	Подп.	Дата	R4V8E4K R4V11E4K R4T10E4K R4T13E4K R4P11E4K R4P16E4K R4N14E4K R4N19E4K	Лит.	Масса	Масштаб
Разраб.	SVK			16.12.24			-	1:1
Проб.	PTR					Лист	Листов	1
Т.контр.	BLV							
Н. контр.								
Утв.	PVL							

Копировал

Формат A2

№ на чертеже	Наименование	Размер	Код заказа	Кол-во, шт.
1	Корпус	Ø70	32102470001	1
2	Подшипник скольжения	Ø50×Ø45×40	32102401030	3
3	Упорное кольцо	Ø66×Ø48×1.6	32102402045	2
4	Коленчатый вал	410	32102402061	1
5	Шатунно-поршневая группа (правая)	Ø70	32102402038	2
6	Шатунно-поршневая группа (левая)	Ø70	32102402037	2
7	Балансировочный блок		32102402085	1
8	Диск маслоразбрызгивающий		32102402080	1
9	Шайба пружинная	Ø8	32005202165	3
10	Винт	M8×16/10.9	32103202195	1
11	Винт	M8×30/12.9	32102402100	2
12	Прокладка торцевой крышки	Ø271x1	32102406021	2
13	Крышка торцевая	Ø272x15	32102409008	1
14	Болт шестигранный	M10×30/10.9	31103201100	16
15	Нагреватель картера	120W	32101406087	1
16	Регулировочная шайба	Ø60×Ø42×32	32102405040	1
17	Электродвигатель	B11kW	32102405021	1
18	Шпонка	12×8×70	32008205140	1
19	Противовес		32102405100	1
20	Шайба пружинная	Ø16	32008205190	1
21	Болт шестигранный	M16×60/10.9	31102405105	1
22	Крышка торцевая со стороны электродвигателя	Ø272x35	32102401058	1
23	Болт шестигранный	M10×55/10.9	31004206160	14
24	Прокладка всасывающего клапана	Ø36x66x0.8	32102406015	2
25	Фильтр всасывающий		32102405135	1
26	Клапан запорный всасывания	Ø35 (13/8")	32102406030	1
27	Болт шестигранный	M10×30/12.9	31102406045	2
28	Заглушка	Rc1/4	32005206005	1
29	Прокладка смотрового стекла	Ø32×2.5	32005206050	1
30	Смотровое стекло	Ø60×8.5	32101406075	1
31	Болт шестигранный	M6×18/10.9	31102406005	3
32	Клапан Шредера	Rc1/4-7/16"-20UNF	32005206010	1
33	Штифт	Ø32×8	32102403175	4
34	Прокладка клапанной доски	Ø70	32102401090	2
35	Клапанная доска в сборе	Ø70	32102401123	2
36	Прокладка крышки блока цилиндров		32102401966	2
37	Крышка блока цилиндров		32102401138	2
38	Болт шестигранный	M10×70/10.9	31102401145	16
39	Болт шестигранный	M10×75/10.9	31102401065	4
40	Патрубок отбора давления	Rc1/8-7/16"-20UNF	32105206020	2
41	Заглушка	Rc1/8	32101406020	2
42	Прокладка клапана нагнетания	Ø36x66x0.8	32102406015	1
43	Клапан запорный нагнетания	Ø28 (11/8")	32101406115	1
44	Шпонка клиновая	5x5x38	32102405115	1
45	Стопорный винт статора	M10	31102405125	1
46	Прокладка клеммной колодки	165x120x0.8	32102404005	1
47	Клеммная колодка		32102404016	1
48	Винт	M10×25/12.9	31102404025	10
49	Прокладка клеммной коробки		32103404030	1
50	Клеммная коробка		32102404025	1
51	Винт	M6×10	31004309065	4
52	Блок защиты электродвигателя		32101204135	1
53	Амортизатор		32103407021	1

Запасные части не указанные на схеме

Наименование	Размер	Код заказа	Кол-во, шт.
Комплект прокладок	поз. 12, 24, 34, 36, 42, 46, 49	32102415040	1

Аксессуары

Наименование	Размер	Код заказа	Кол-во, шт.
Вентилятор обдува	Ø350, 380В/3ф/5Гц	32103652009	1
Комплект крепления вентилятора обдува		32103652021	1
Комплект регулятора производительности с крышкой блока цилиндров		32103651925	1